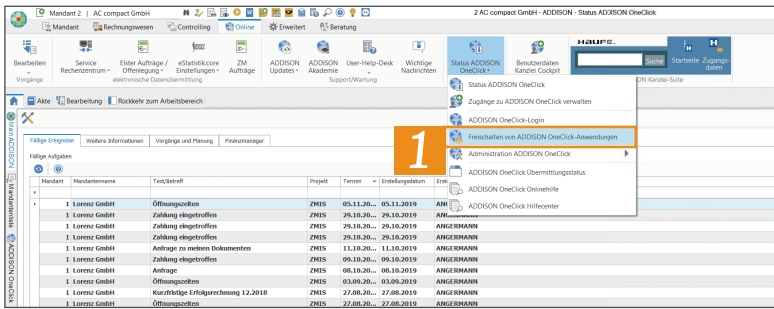
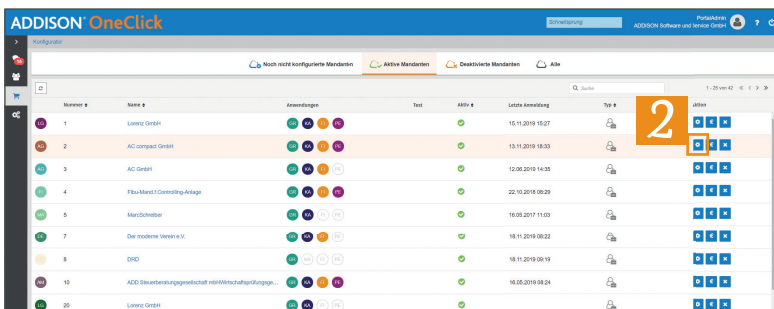


Premiumpartner-Onboarding – sevDesk: Einrichtungsprozess Berater inkl. Mandant

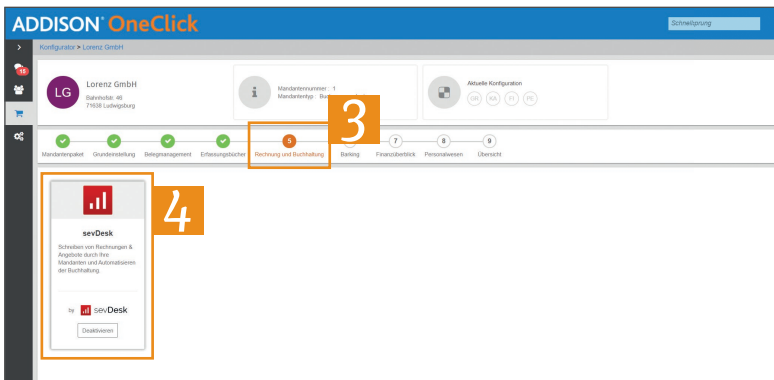
Mit der neuen Premiumpartner-Anbindung zu sevDesk können Sie ganz smart und komfortabel die Daten aus der sevDesk-Lösung Ihres Mandanten in ADDISON SMART Connect abrufen und automatisiert – inklusive Belegbild – an die Kanzlei übertragen lassen. Was Sie und Ihr Mandant dafür tun müssen, erklären wir Ihnen nachfolgend in kurzen Schritten.



1 Öffnen Sie zunächst den Konfigurator über „Online → Status ADDISON OneClick → Freischalten von ADDISON OneClick Anwendungen“.



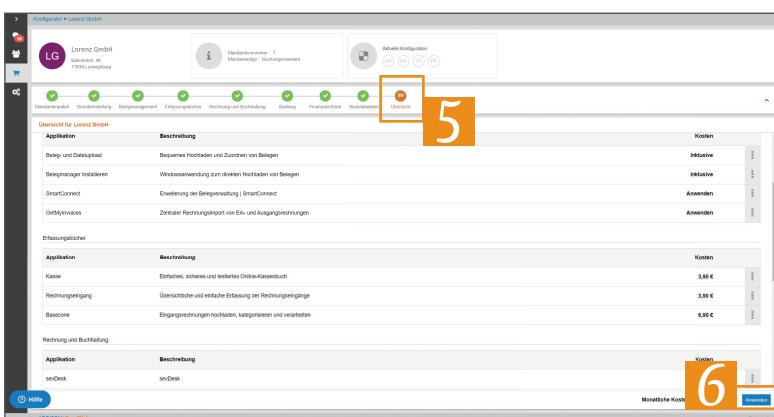
2 Wählen Sie den Mandanten aus, den Sie konfigurieren möchten.



3 Navigieren Sie im Konfigurationsprozess in den Punkt „Rechnung und Buchhaltung“.

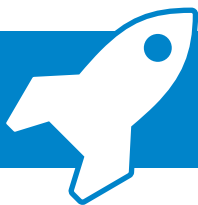
4 Aktivieren Sie die die App „sevDesk“. In diesem Zuge wird die Anwendung ADDISON SMART Connect ebenfalls aktiviert.

Hinweis: Hilfe zu den Einstellungen in ADDISON SMART Connect finden Sie unter <https://hilfcenter.addisononeclick.de/hc/de/sections/360003906551-ADDISON-SMART-Connect>

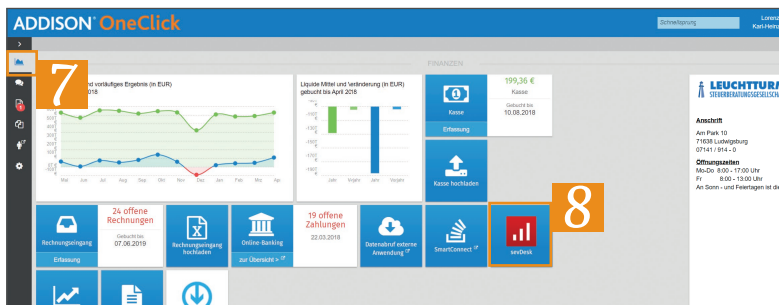


5 Wechseln Sie in die Übersicht.

6 Bestätigen Sie hier Ihre Auswahl mit „Anwenden“.

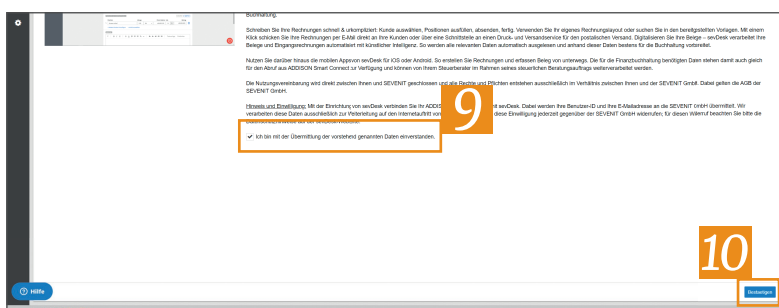


Premiumpartner-Onboarding – sevDesk: Einrichtungsprozess Mandant



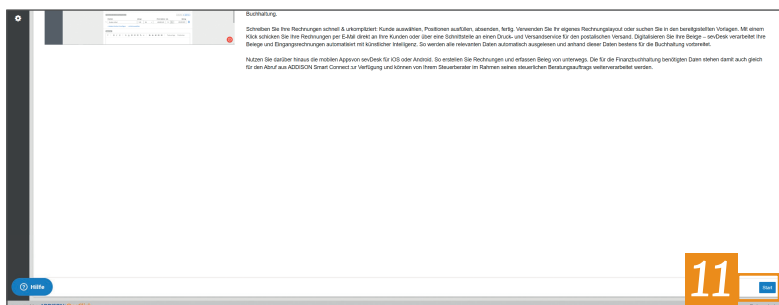
7 Loggen Sie sich zunächst in Ihrem ADDISON OneClick-Portal ein.

8 Klicken Sie im Bereich Finanzen auf die Kachel „sevDesk“.

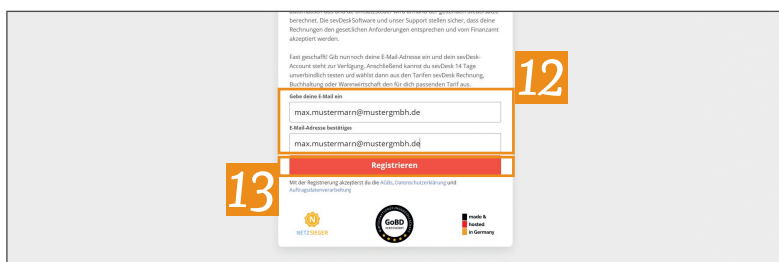


9 Setzen Sie den Haken bei der Zustimmung zur Datenverarbeitung.

10 Mit der Schaltfläche „Bestätigen“ stimmen Sie der Datenübermittlung zu, mit der wir die Integration des Premiumpartners ermöglichen.



11 Klicken Sie nun auf die Schaltfläche „Start“.



12 Geben Sie Ihre E-Mailadresse ein und bestätigen Sie diese.

13 Klicken Sie auf „Registrieren“, um den Einrichtungsprozess zu starten.



14 Durchlaufen Sie abschließend den Einrichtungsassistenten.

15 Stimmen Sie der Auftragsdatenverarbeitung und der Datenschutzerklärung zu, indem Sie das Häkchen setzen.

16 Klicken abschließend auf „Akzeptieren“, um den Vorgang abzuschließen.

Sie können sevDesk nun einsetzen.