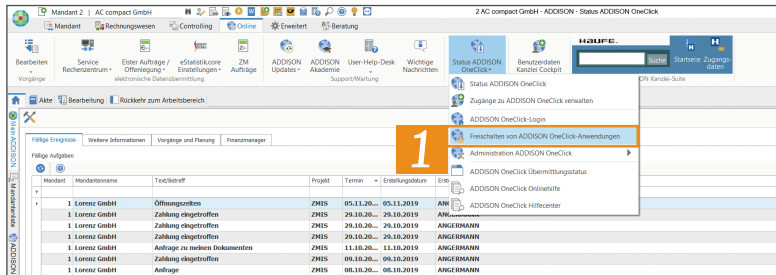
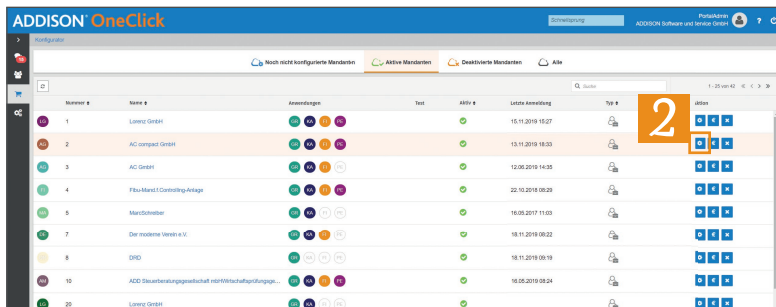


# Premiumpartner-Onboarding – Clockodo: Einrichtungsprozess Berater inkl. Mandant

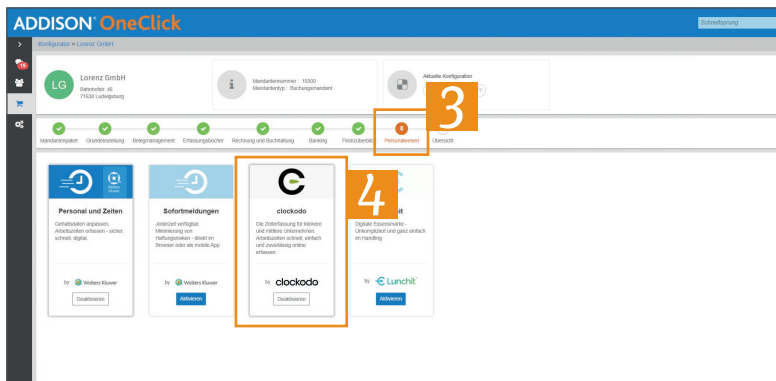
Mit der neuen Premiumpartner-Anbindung zu Clockodo bieten Sie Ihren Mandanten eine smarte Lösung zur Erfassung von Arbeitszeiten, ein integriertes Urlaubsmanagement und nützliche Auswertungen über den gesamten Personalstamm. Die Daten werden dabei automatisch abgerufen und an ADDISON OneClick Personal und Zeiten übermittelt. Was Sie und Ihr Mandant dafür tun müssen, erklären wir Ihnen nachfolgend in kurzen Schritten.



**1** Öffnen Sie zunächst den Konfigurator über „Online → OneClick Status → Freischalten von ADDISON OneClick Anwendungen“.

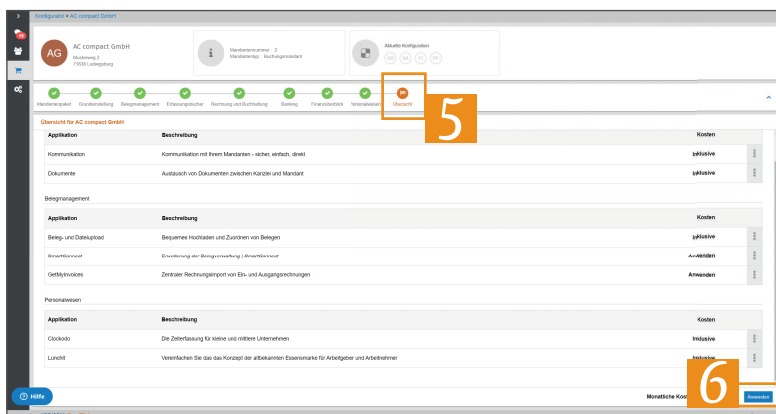


**2** Wählen Sie den Mandanten aus, den Sie konfigurieren möchten.



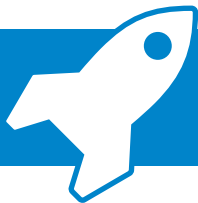
**3** Navigieren Sie im Konfigurationsprozess in den Punkt „Personalwesen“.

**4** Aktivieren Sie die App „Clockodo“.



**5** Wechseln Sie in die Übersicht.

**6** Bestätigen Sie hier Ihre Auswahl mit „Anwenden“.

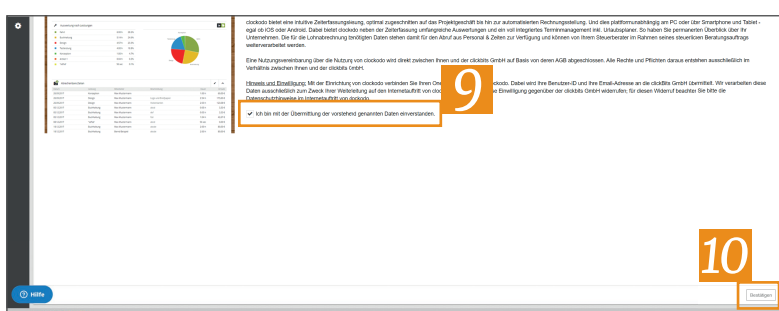


# Premiumpartner-Onboarding – Clockodo: Einrichtungsprozess Mandant



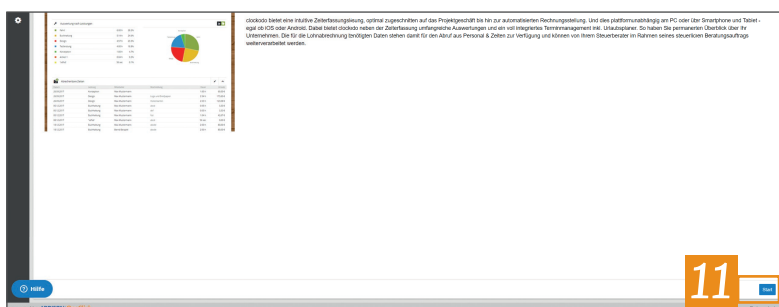
**7** Loggen Sie sich zunächst in Ihrem ADDISON OneClick-Portal ein und wechseln Sie in den Punkt „Personalwesen“.

**8** Klicken Sie im Bereich Personalwesen auf die Kachel „Clockodo“.

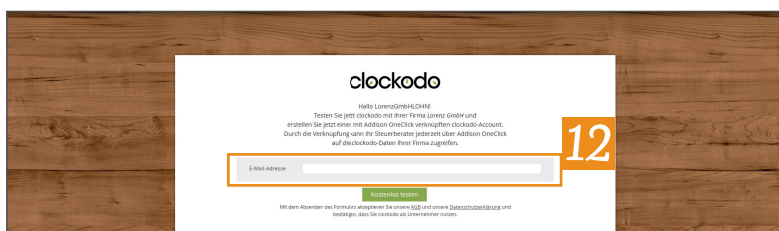


**9** Setzen Sie den Haken bei der Zustimmung zur Datenverarbeitung.

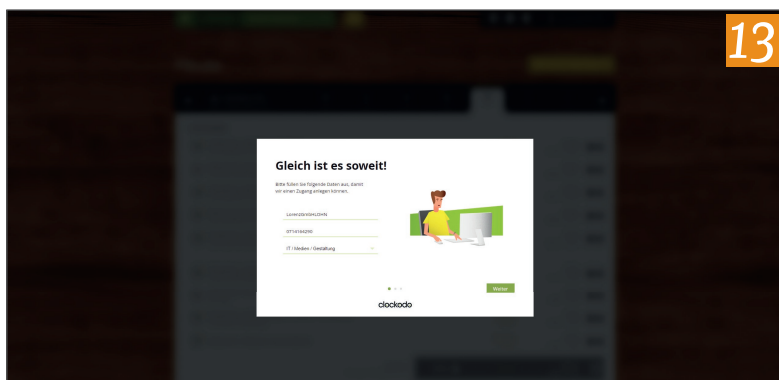
**10** Mit der Schaltfläche „Bestätigen“ stimmen Sie der Datenübermittlung zu, mit der wir die Integration des Premiumpartners ermöglichen.



**11** Klicken Sie auf die Schaltfläche „Start“.



**12** Hinterlegen Sie nun eine gültige E-Mailadresse.



**13** Durchlaufen Sie abschließend noch den Einrichtungsassistenten.

Sie können Clockodo nun einsetzen.